

INDICAZIONI GENERALI

- Le prestazioni e la semplicità d'uso dell'apparecchio sono idonee ad un utilizzo NON PROFESSIONALE
- L'apparecchio può essere usato per il lavaggio di superfici in ambienti esterni, ogni qualvolta si richieda l'uso di acqua in pressione per eliminare lo sporco
- Con opportuni accessori opzionali si possono svolgere lavori di schiumatura, sabbatura e lavaggi con spazzola rotativa da applicare alla lancia.

AVVERTENZE GENERALI

- ATTENZIONE: Apparecchio da utilizzarsi solo all'aperto.
- ATTENZIONE: Alla fine di ogni lavoro, scollegare sempre il collegamento elettrico e idrico.
- ATTENZIONE: Non usare l'apparecchio se il cavo elettrico o parti importanti dell'apparecchio risultano danneggiate, es. dispositivi di sicurezza, tubo alta pressione pistola ecc.
- ATTENZIONE: Questo apparecchio è stato progettato per essere utilizzato con il detergente fornito o prescritto dal costruttore, tipo shampoo detergente neutro a base di tensioattivi biodegradabili anionici. L'impiego di altri detergenti o sostanze chimiche può compromettere la sicurezza dell'apparecchio.
- ATTENZIONE: Non utilizzare l'apparecchio in prossimità di persone, salvo il caso in cui queste indossino abiti protettivi.
- ATTENZIONE: I getti ad alta pressione possono essere pericolosi se usati impropriamente. I getti non devono essere diretti verso le persone, gli animali, verso le apparecchiature elettriche vive oppure verso l'apparecchio stesso.
- ATTENZIONE: I tubi flessibili, gli accessori e i raccordi per l'alta pressione, sono importanti per la sicurezza dell'apparecchio. Utilizzare solamente tubi flessibili, accessori e raccordi prescritti dal costruttore (è estremamente importante preservare l'integrità di questi componenti evitando un uso improprio e prevenendoli da pieghe, urti, abrasioni).
- ATTENZIONE: la pistola è dotata di un fermo di sicurezza. Ogni qualvolta si interrompe l'uso della macchina è importante azionare il fermo di sicurezza per evitare aperture accidentali.
 - Non dirigere il getto verso se stessi oppure verso altre persone per pulire abiti o scarpe.
 - Non permettere che l'apparecchio venga usato da bambini o da personale non addestrato.
 - Dispositivi di sicurezza: pistola dotata di fermo di sicurezza, macchina dotata di protezione da sovraccarichi elettrici (CL 1), pompa dotata di valvola di by pass o dispositivo di arresto.
- Il pulsante di sicurezza della pistola non serve al bloccaggio della leva durante il funzionamento, ma per evitare aperture accidentali.
- ATTENZIONE: Apparecchi non dotati di A.S.S. – Automatic Stop System: non devono rimanere in funzione per più di 2 minuti a pistola rilasciata. L'acqua riciclata aumenta notevolmente di temperatura provocando gravi danni alla pompa.
- ATTENZIONE: Apparecchi dotati di A.S.S – Automatic Stop System: è buona norma non lasciarli in stand-by per più di 5 minuti.
- ATTENZIONE: Spegnerne completamente l'apparecchio (interruttore generale in posizione OFF) ogni qualvolta lo si lascia incustodito.
- Ogni macchina viene collaudata nelle sue condizioni d'uso, per cui è normale che alcune gocce d'acqua rimangano presenti al suo interno.
- ATTENZIONE: Fare attenzione a non danneggiare il cavo elettrico. Fare sostituire immediatamente il cavo di alimentazione danneggiato dal servizio assistenza clienti/ elettricista autorizzati.
- ATTENZIONE: Macchina con fluido in pressione. Impugnare la pistola saldamente per prevenire la forza di reazione. Utilizzare solo l'ugello di alta presione in dotazione alla macchina.
- ATTENZIONE: Il tubo ad alta pressione è stato progettato e costruito per resistere alle alte pressioni. Per non danneggiarlo va trattato con particolare riguardo. Un cattivo utilizzo può generare danni o rotture premature e causare il decadimento della garanzia.

--	--	--	--	--	--

ALIMENTAZIONE IDRICA

- Portata minima: 12 l/min.
- Absenza di impurità nell'acqua.
- Temperatura massima dell'acqua in ingresso: 40°C.
- Pressione massima dell'acqua in ingresso: 10 bar.

La non osservanza delle suddette condizioni provoca gravi danni meccanici alla pompa nonché il decadimento della garanzia.

ALIMENTAZIONE ELETTRICA

- Il collegamento elettrico dell'apparecchio deve essere conforme alla norma IEC 364.
- Prima di collegare l'apparecchio, accertarsi che i dati di targa siano rispondenti a quelli della rete elettrica e che la presa sia protetta con un interruttore magnetotermico differenziale "SALVAVITA" con sensibilità di intervento inferiore a 0,03 A - 30ms.
- In casi di incompatibilità tra la presa e la spina dell'apparecchio, fare sostituire la presa con altra di tipo adatto da personale professionalmente qualificato.
- Non utilizzare l'apparecchio in caso di temperatura ambiente inferiore a 0°C, se esso è equipaggiato con cavo in PVC (H VV-F).
- ATTENZIONE:Prolunghe non adeguate possono essere pericolose.
- Se viene utilizzata una prolunga, la spina e la presa dovranno essere impermeabili all'acqua e il cavo deve avere le dimensioni indicate nella tabella sottostante.

230-240V	100-120V		
1,5 mm²	14 AWG	max 20 m	
2,5 mm²	12 AWG	max 30 m	

CONDIZIONI DI GARANZIA

Tutti i nostri apparecchi sono stati sottoposti ad accurati collaudi e sono coperti da garanzia per 36 mesi da difetti di fabbricazione. La garanzia decorre dalla data di acquisto. In caso di riparazione dell'idropulitrice o degli accessori nel periodo della garanzia, bisogna allegare una copia della ricevuta.
La garanzia vale solo se:
- Si tratta di difetti del materiale o di fabbricazione.
- Le istruzioni indicate nel presente manuale sono state seguite attentamente.
- Le riparazioni sono state effettuate da riparatori autorizzati.
- Siano stati utilizzati accessori originali.
- L'idropulitrice non sia stata sottoposta a sovraccarichi quali urti, cadute o gelo.
- È stata usata solo acqua pulita.
- L'Idropulitrice non sia stata oggetto di locazione o in altro modo sia stata oggetto dell'uso commerciale/professionale.

Sono esclusi dalla garanzia:
- Le parti soggette a normale usura.
- Il tubo ad alta pressione.
- I danni accidentali, per trasporto, per incuria o inadeguato trattamento, per uso ed installazione errati od impropri, non conformi alle avvertenze riportate su libretto di istruzioni.
- La garanzia non contempla l'eventuale pulizia degli organi funzionanti.

Una riparazione da garanzia comprende la sostituzione di parti difettose, mentre sono esclusi la spedizione e l'imballaggio. È esclusa la sostituzione dell'apparecchio ed il prolungamento della garanzia a seguito di intervenuto guasto. Il costruttore declina qualsiasi responsabilità per eventuali danni a persone o cose, causati da cattiva installazione o imperfetto uso dell'apparecchio.

GENERAL INFORMATION

- This appliance's performance and user-friendliness make it suitable for NON PROFESSIONAL use.
- The appliance can be used for washing surfaces outdoors, whenever pressurised water is required to remove dirt.
- With special optional accessories, it can be used for foaming and sanding-blasting, and for washing with a rotary brush for application to the lance.

SAFETY PRECAUTIONS

- WARNING: This appliance is for outdoor use only.
- WARNING: Always disconnect the electricity and water supplies on completion of every job.
- WARNING: Never use the appliance if the electrical cable or important parts of the appliance are damaged, e.g. safety devices, high pressure hose, gun, etc.
- WARNING! This appliance has been designed for use with the detergent provided or the detergent specified by the manufacturer, such as a neutral shampoo based on biodegradable anionic surface active detergents. The use of other detergents or chemicals may put the appliance's safety at risk.
- WARNING: Never use the appliance with people in the vicinity, unless they are wearing protective clothing.
- WARNING: High pressure jets may be dangerous if improperly used. Jets must never be pointed at people, animals, life electrical equipment or the appliance itself.
- WARNING: The hoses, accessories and high pressure couplings are important for the appliance's safety. Use only hoses, accessories and couplings recommended by the manufacturer (it is extremely important to protect these components against damage by avoiding their improper use and protecting them against bending, knocks and scratches).
- WARNING: the gun is fitted with a safety catch. Whenever use of the machine is interrupted it is important to operate the safety catch to prevent accidental activation of the jet.
 - Never point the jet at yourself or others to clean clothing or footwear.
 - Never allow children or untrained people to use the appliance.
 - Safety features: gun equipped with safety locking device, appliance equipped with (Class I) overload cutout, pump equipped with by-pass valve or shutdown device.
 - The safety button on the gun is not there to lock the lever during operation, but to prevent its accidental operation.
- WARNING: Appliances not equipped with A.S.S. – Automatic Stop System: must not be left in operation for more than 2 minutes with the gun released. The recycled water heats up considerably, seriously damaging the pump.
- WARNING: Appliances equipped with A.S.S – Automatic Stop System: these appliances should not be left in stand-by for more than 5 minutes.
- WARNING: Switch the appliance off completely (master switch on OFF) whenever it is left unattended.
- Every machine is tested in its operating conditions, so it is normal for a few drops of water to be left inside it.
- WARNING: Take care not damage the electric cable. Have a damaged power cord replaced immediately by an authorized service point or an electrical specialist.
- WARNING: Appliance with fluid under pressure. Keep a firm hold on the gun and be prepared to take the kickback pressure. Only use the high pressure nozzle provided with the appliance.
- WARNING: The high pressure hose is designed and produced to withstand high pressures. To avoid damage, it must be handled with special care. Misuse may lead to premature breakages or damage and cause the loss of warranty cover.

--	--	--	--	--	--

WATER SUPPLY

- Minimum delivery rate: 12 l/min.
- Water free from impurities.
- Maximum intake water temperature: 40°C.
- Max inlet water pressure: 10 bar.
- Failure to comply with the above conditions causes serious mechanical damage to the pump and the loss of warranty cover.

ELECTRICITY SUPPLY

- The appliance's electrical connection must comply with the IEC 364 standard.
- Before connecting the appliance, make sure that the nameplate data are the same as those of the electrical mains and that the socket is protected by a differential security breaker with tripping sensitivity below 0,03 A - 30 ms.
- If the appliance's plug is not compatible with the socket, have the socket replaced with another of suitable type by professionally qualified staff.
- Never use the appliance in ambient temperatures below 0°C if it is equipped with a PVC (H VV-F) cable.
- WARNING:Inadequate extension cords can be dangerous.
- If an extension lead is used, the plug and socket must be watertight and the cable must have the dimensions shown in the table below.

230-240V	100-120V		
1,5 mm²	14 AWG	max 20 m	
2,5 mm²	12 AWG	max 30 m	

WARRANTY CONDITIONS

All our machines are subjected to strict tests and are covered against manufacturing defects by a 36 month guarantee. If your high pressure washer or accessories are handed in for repair, a copy of the receipt must be enclosed.
Guarantee repairs are being made on the following conditions:
- That defects are attributable to flaws or defects in materials or workmanship.
- That the directions of this instruction manual have been thoroughly observed.
- That repair has not been carried out or attempted by other than authorized service staff.
- That only original accessories have been applied.
- That the product has not been exposed to abuse such as knocks, bumps or frost.
- That only water without any impurities has been used.
- That the high pressure washer has not been used for rental nor used commercially in any other way.

The following are not included in the warranty:
- parts subject to normal wear.
- the high-pressure tube.
- accidental damage, caused by transport, neglect or inadequate treatment, incorrect or improper use and installation failing to comply with the indications in the instruction manual.
- The warranty shall not cover any cleaning operations to which the operative components may be subjected.

Repairs under this guarantee include replacement of defective parts, exclusive of packing and postage/carriage. The warranty shall not cover replacement of the machine or extension of the guarantee resulting from a breakdown. The manufacturer declines all responsibility for damage to persons or property caused by bad installation or incorrect use of the machine.

INDICATIONS GÉNÉRALES

- Les performances et la simplicité d'utilisation de l'appareil en permettent un usage NON PROFESSIONNEL.
- L'appareil peut être utilisé pour le nettoyage de surfaces dans des milieux extérieurs chaque fois que l'élimination de la saleté requiert de l'eau sous pression.
- Des accessoires appropriés, en option, permettent d'effectuer des travaux d'écumage, de sablage et des lavages à l'aide d'une brosse rotative à appliquer sur la lance.

AVERTISSEMENTS

- ATTENTION: appareil ne devant être utilisé qu'en plein air.
- ATTENTION: toujours débrancher, à la fin de chaque utilisation, l'alimentation électrique ainsi que le raccordement au réseau de distribution d'eau.
- ATTENTION: ne pas utiliser l'appareil si le câble électrique ou des parties importantes de l'appareil même sont détériorés (ex. : dispositifs de sécurité, tube haute pression, pistolet, etc.).
- ATTENTION: Cet appareil a été conçu pour être utilisé avec le détergent fourni ou préconisé par le fabricant, type shampooing neutre à base de tensioactifs biodegradables non ioniques.
- Le recours à d'autres détergents ou d'autres substances chimiques peut compromettre la sécurité de l'appareil.
- ATTENTION: avant d'utiliser l'appareil s'assurer que toute personne se trouvant près de celui-ci portent des vêtements protecteurs, dans le cas contraire ne pas l'utiliser.
- ATTENTION: les jets haute pression peuvent être dangereux s'ils ne sont pas correctement utilisés. Ne pas les diriger sur des personnes, des animaux, des appareils électriques branchés ou sur l'appareil lui-même.
- ATTENTION: les tubes flexibles, les accessoires et les raccords haute pression sont importants pour la sécurité de l'appareil. N'utiliser que des tubes flexibles, des accessoires et des raccords prescrits par le constructeur (il est extrêmement important de conserver ces composants intacts en évitant qu'ils ne soient utilisés de façon impropre et en les protégeant contre les plis, les chocs et les abrasions).
- ATTENTION: le pistolet est doté d'un arrêt de sécurité. A chaque interruption de l'utilisation de la machine, il est important d'actionner l'arrêt de sécurité pour éviter toute ouverture accidentelle.
- Ne pas diriger le jet sur soi-même ou sur d'autres personnes pour nettoyer des vêtements ou des chaussures.
- Ne pas permettre à des enfants ou à du personnel non formé d'utiliser l'appareil.
- Dispositifs de sécurité : pistolet doté d'un cran de sécurité, appareil équipé d'une protection contre les surcharges électriques (classe I), pompe équipée d'une soupape de dérivation ou d'un dispositif d'arrêt.
- Le bouton de sécurité du pistolet ne sert pas à bloquer le levier durant le fonctionnement mais à en éviter toute ouverture accidentelle.
- ATTENTION: appareils n'étant pas dotés de S.A.A. – Système d'Arrêt Automatique : ils ne doivent pas continuer de fonctionner plus de 2 minutes après que le pistolet a été relâché. L'eau recyclée augmente énormément sa température détériorant gravement la pompe.
- ATTENTION: appareils dotés de S.A.A. – Système d'Arrêt Automatique : il est bon de ne pas les laisser en état d'attente pendant plus de 5 minutes.
- ATTENTION: éteindre complètement l'appareil (interrupteur général sur OFF) chaque fois qu'il est laissé sans surveillance.
- ATTENTION:Chaque machine est essayée dans ses conditions d'utilisation, il est donc normal que quelques gouttes d'eau soient présentes à l'intérieur.
- ATTENTION:Faire attention à ne pas endommager le câble électrique.Si le cordon où la prise sont endommagés, faites les remplacer sans délai par le service après-vente (SAV)/par un électricien agréé ou une technicien spécialisé, à fin d'éviter un dommage.
- ATTENTION: Appareil avec fluide sous pression. Saisissez fermement le pistolet afin de prévenir a force de réaction. Utilisez seulement la buse de haute pression faisant partie de l'équipement en dotation de l'appareil.
- ATTENTION: le tube haute pression a été conçu et construit pour résister aux hautes pressions. Pour éviter qu'il ne se détériore, le manipuler avec un soin particulier. Une mauvaise utilisation peut provoquer des détériorations ou des ruptures prématurées et faire déchoir la garantie.

--	--	--	--	--	--

ALIMENTATION EN EAU

- Débit minimal : 12 l/min.
- Absence d'impureté dans l'eau.
- Température maximale de l'eau à l'entrée : 40°C.
- Pression maximale de l'entrée d'eau: 10 bar.
- Le non-respect des conditions susmentionnées provoque non seulement de graves détériorations mécaniques à la pompe mais aussi la déchéance de la garantie.

ALIMENTATION ÉLECTRIQUE

- Le branchement électrique de l'appareil doit être conforme à la norme IEC 364.
- Avant de brancher l'appareil, s'assurer que les données de la plaque correspondent aux données du réseau électrique et que la prise est protégée par un interrupteur magnétothermique différentiel "disjoncteur" ayant une sensibilité d'intervention inférieure à 0,03 A – 30 ms.
- En cas d'incompatibilité entre la prise et la fiche de l'appareil, remplacer la prise par une autre de même type.Cette opération doit être effectuée par du personnel professionnellement qualifié
- Ne pas utiliser l'appareil en cas de température ambiante inférieure à 0°C, si celui-ci est doté d'un câble en PVC (H VV-F).
- ATTENTION: toute rallonge non conforme peut se révéler dangereuse.
- En cas d'utilisation d'une rallonge, la fiche et la prise devront être imperméables à l'eau et le câble doit présenter les dimensions indiquées dans le tableau ci-dessous.

230-240V	100-120V		
1,5 mm²	14 AWG	max 20 m	
2,5 mm²	12 AWG	max 30 m	

CONDITIONS DE GARANTIE

Tous nos nettoyeurs sont soumis à des contrôles et des essais rigoureux. Ils sont couverts d'une garantie de 36 mois contre tout vice ou défaut de fabrication. La garantie s'applique à partir de la date d'achat du produit. Si votre nettoyeur ou accessoires doit être remis pour une réparation, une photocopie de la facture devra y être jointe.

Les réparations sous garantie seront réalisées sous les conditions suivantes:
- Que les defectuosités sont dues à un défaut du matériel ou de fabrication.
- Que les directives données dans le manuel d'instruction ont été rigoureusement respecter.
- Que l'appareil n'ai pas été contrôlé ou réparé par une société autre qu'une station SAV agréée.
- Que uniquement les accessoires d'origine ont été utilisés.
- Que le produit n'est pas été soumis à un abus tel que noeud, gel, frotement, chocs.
- Que uniquement de l'eau sans impuretés a été utilisé. Dans le cas d'une eau sale ou dure, prendre les précautions nécessaire.
- Que le nettoyeur haute pression n'ai pas été utilisé pour la location ou tout autre application commerciale.

Sont exclus de la garantie:
- Les parties sujettes à normale usure;
- Le tube haute pression.
- Les dommages accidentels dus au transport, à négligence et à une utilisation incorrecte, provoqués par une mise en place impropre ou incorrecte, non conforme aux instructions contenues dans la notice d'utilisation.
- La garantie n'envisage pas le nettoyage des organes de fonctionnement.

Les réparations sous garantie comprennent le remplacement des pieces defectueuses hors emballage et transport. La constatation d'un dommage n'entraîne pas le remplacement de l'appareil et le prolongement de la garantie. Le Fabricant décline toute responsabilité en cas de dommages aux personnes ou aux biens provoqués par une mise en place erronée ou par une utilisation impropre de l'appareil.

ALLGEMEINE HINWEISE

- Die Leistungen und die Einfachheit der Benutzung des Gerätes entsprechen einer NICHT PROFESSIONELLEN Verwendung.
- Das Gerät kann für das Waschen von Oberflächen in Außenräumen verwendet werden, wenn unter Druck stehendes Wasser zur Schmutzbeseitigung benötigt wird.
- Mit den entsprechenden Zubehörlteilen kann Schaum aufgetragen, sandgestrahlt oder mit einer rotierenden Bürste, die auf die Lanze aufgesetzt wird, gewaschen werden.

WARNHINWEISE

- ACHTUNG: Gerät darf nur im Freien benutzt werden.
- ACHTUNG: Nach Beendigung jeder Arbeit Strom- und Wasserversorgung immer absperren.
- ACHTUNG: Das Gerät nicht benutzen, wenn das Stromkabel oder wichtige Geräterteile beschädigt sind, z.B. Sicherheitsvorrichtungen, Hochdruckschlauch der Pistole usw..
- ACHTUNG: Dieses Gerät wurde für den Einsatz mit dem vom Hersteller bereitgestellten oder vorgeschriebenen Reinigungsmittel (Typ neutrales Reinigungs-Shampoo auf der Basis biologisch abbaubarer anionischer Tenside) entwickelt. Die Verwendung anderer Reinigungsmitteln oder chemischer Substanzen kann die Sicherheit des Gerätes beeinträchtigen.
- ACHTUNG: Das Gerät nicht in der Nähe von Personen benutzen, es sei denn, sie tragen Schutzkleidung.
- ACHTUNG: Hochdruckwasserstrahlen können gefährlich sein, wenn sie auf unangebrachte Weise benutzt werden. Der Strahl darf nicht auf Personen, Tiere, eingeschaltete Elektrogeräte oder das Gerät selbst gerichtet werden.
- ACHTUNG: Die Hochdruckschläuche, Zubehörlteile und Anschlüsse sind wichtig für die Sicherheit des Gerätes. Benutzen Sie nur die vom Hersteller vorgeschriebenen Schläuche, Zubehörlteile und Anschlüsse (es ist äußerst wichtig, dass diese Teile unversehrt bleiben, daher eine unangebrachte Verwendung vermeiden und sie vor Knicken, Stößen und Abschürfungen schützen).
- ACHTUNG: Die Pistole ist mit einer Sicherheitssperre ausgerüstet. Es ist wichtig, dass Sie jedes Mal, wenn die Benutzung des Gerätes unterbrochen wird, diese Sicherheitssperre betätigen, um ein zufälliges Öffnen zu verhindern.
- Den Strahl nicht auf sich selbst oder andere Personen richten, um Schuhe oder Kleider zu reinigen.
- Nicht zulassen, dass das Gerät von Kindern oder ungeschultem Personal benutzt wird.
- Sicherheitsvorrichtungen: Spritzpistole mit Sicherheitssperre, Maschine mit Schutz gegen elektrische Überlastung (KL 1), Pumpe mit By-Pass-Ventil oder Stopp-Vorrichtung.
- Die Sicherheitssaste an der Pistole dient nicht zur Sperrung des Hebels während der Arbeit, sondern damit sie sich nicht zufällig öffnet.
- ACHTUNG: Geräte ohne A.S.S. – Automatic Stop System: sie dürfen nicht länger als 2 Minuten mit freigegebener Pistole laufen. Die Temperatur des in den Kreislauf zurückgeführten Wassers wird beträchtlich erhöht und fñgt der Pumpe ernsthafte Schäden zu.
- ACHTUNG: Geräte mit A.S.S – Automatic Stop System: man sollte sie nicht länger als 5 Minuten in Stand-By- Modus lassen.
- ACHTUNG: Das Gerät jedes Mal völlig ausschalten (Hauptschalter in Position OFF), wenn es unbeaufsichtigt bleibt. Jede Maschine wird einer Endkontrolle unter Benutzungsbedingungen unterzogen, daher ist es normal, dass sich in ihrem Innern noch ein paar Wassertropfen befinden.
- ACHTUNG: Darauf achten, dass das Stromkabel nicht beschädigt wird. Beschädigte Anschlussleitung unverzüglich durch autorisierten Kundendienst/Elektro-Fachkraft austauschen lassen.
- ACHTUNG: Die Maschine enthält unter Druck stehende Flüssigkeiten. Die Spritzpistole gut festhalten, um der Reaktionskraft vorzubeugen. Nur die der Maschine beigestellte Hochdruckdüse verwenden.
- ACHTUNG: Der Hochdruckschlauch wurde so entwickelt und hergestellt, dass er hohen Drücken standhält. Um Schäden zu vermeiden, muss er mit besonderer Vorsicht benutzt werden. Eine unsachgemäße Verwendung kann vorzeitige Schäden oder Brüche und den Verfall der Garantie verursachen.

--	--	--	--	--	--

WASSERVERSORGUNG

- Mindestdurchfluss: 12 l/min.
- Abwesenheit von Wasserverunreinigungen.
- Max. Wassertemperatur am Einfluss: 40°C.
- Max. Eingangsdruck: 10 bar.

Das Nichtbeachten dieser Bedingungen verursacht ernsthafte mechanische Schäden an der Pumpe sowie den Verfall der Garantieansprüche.

STROMVERSORGUNG

- Der elektrische Anschluss des Gerätes muss der Norm IEC 364 entsprechen.
- Bevor Sie das Gerät anschließen, vergewissern Sie sich, dass die Angaben auf dem Typenschild denen des Stromnetzes entsprechen und dass die Steckdose durch einen Fehlerstromschutzschalter mit einer Ansprechempfindlichkeit unter 0,03 A - 30ms abgesichert ist.
- Passen Steckdose und Gerätestecker nicht zusammen, lassen Sie die Steckdose vom geschultem Fachpersonal durch eine andere, passende ersetzen.
- Das Gerät nicht bei Temperaturen unter 0°C benutzen, wenn es mit einem Schlauch aus PVC (H VV-F) ausgerüstet ist.

- ACHTUNG:Ungeeignete Verlängerungen können gefährlich sein.
- Bei Verwendung eines Verlängerungskabels müssen Steckdose und Stecker wasserdicht sein, und das Kabel muss die in der untenstehenden Tabelle aufgeführten Abmessungen haben.

230-240V	100-120V		
1,5 mm²	14 AWG	max 20 m	
2,5 mm²	12 AWG	max 30 m	

GARANTIEBEDINGUNGEN

Alle von uns hergestellten Geräte werden sorgfältig geprüft und sind auf die Dauer von 36 Monaten gegen Konstruktionsfehler garantiert. Die Garantie gilt vom Verkaufsdatum an. Wird ein Hochdruckreiniger oder Zubehör zur Reparatur eingereicht, muß eine Kopie der Quittung beigefügt werden.
Garantieleistungen setzen voraus:
- daß Mängel auf Material-oder Fabrikationsfehler zurückgeführt werden können.
- daß die Anweisungen der Betriebsanleitung genau beachtet worden sind.
- daß Reparaturen nur von geschultem Servicepersonal ausgeführt worden sind.
- daß nur original Zubehörlteile verwendet worden sind.
- daß das Produkt in keiner Form Stoßen, Sturz oder Frost ausgesetzt worden ist.
- daß es nur mit Wasser ohne Verschmutzungen verwendet worden ist.
- daß das Gerät nicht im Vermietgeschäft oder in anderer Form kommerziell genutzt worden ist.
Von der Garantie ausgeschlossen sind:
- die sich bewegendem, der Abnutzung unterliegenden Teile - das Hochdruckrohr, Zufällige Schäden und Schäden, die durch Transport, Nachlässigkeit oder falsche Behandlung, falsche und zweckentfremdete Benutzung und Installation verursacht werden, die nicht den Vorschriften der Betriebsanleitung entsprechen.
- Die Garantie beinhaltet nicht das ggf. erforderliche Reinigen der funktionsstüchtigen Teile.
Die Garantiereparatur umfaßt die Auswechslung defekter Teile (ausschl. Verpackung und Versand). Die Garantie verfällt, wenn das Gerät von unberechtigten Dritten repariert oder aufgebrochen wird. Die Garantie beinhaltet nicht das Ersetzen des Gerätes oder der Verlängerung der Garantiezeit nach dem Eintreten eines Störfalles. Der Hersteller haftet nicht für etwaige Personen-bzw. Sachschäden, die durch die falsche Installation oder die unrichtige Benutzung des Gerätes bedingt sind.

INDICACIONES GENERALES

E

- Las prestaciones y la sencillez de uso del aparato son adecuadas para un uso NO PROFESIONAL.
- El aparato puede usarse para lavar superficies de ambientes externos, cada vez que se requiera usar agua a presión para eliminar la suciedad.
- Con los adecuados accesorios opcionales se pueden realizar operaciones de espumado, arenación y lavados con cepillo rotativo para aplicar a la lanza.

ADVERTENCIAS

- ▲ **ATENCIÓN:** la hidrolimpiadora debe utilizarse sólo al aire libre.
- ▲ **ATENCIÓN:** Al final de cada trabajo, desconecte siempre la conexión eléctrica y la hidrica.
- ▲ **ATENCIÓN:** No use el aparato si el cable eléctrico o partes importantes del mismo están dañadas, como por ejemplo, los dispositivos de seguridad, el tubo de alta presión de la pistola, etc.
- ▲ **ATENCIÓN:** Este aparato ha sido proyectado para ser utilizado con el detergente suministrado o prescrito por el constructor, tipo champú detergente neutro a base de tensioactivos biodegradables aniónicos. El uso de otros detergentes o sustancias químicas, puede perjudicar la seguridad del aparato.
- ▲ **ATENCIÓN:** NO utilizar el aparato cerca de personas, a no ser que vistan prendas protectoras.
- ▲ **ATENCIÓN:** Los chorros a alta presión pueden ser peligrosos si se usan impropriamente. Los chorros no deben dirigirse hacia personas, animales, instalaciones o aparatos eléctricos bajo tensión o bien hacia el mismo aparato.
- ▲ **ATENCIÓN:** Los tubos flexibles, los accesorios y los racores para la alta tensión, son importantes para la seguridad del aparato. Utilizar exclusivamente los tubos flexibles, accesorios y racores aconsejados por el fabricante (es de suma importancia cuidar la integridad de estos componentes evitando un uso impropio e impidiendo dobleces, golpes o abrasiones).
- ▲ **ATENCIÓN:** La pistola está provista de un pasador de seguridad. Cuando se interrumpe el uso de la máquina, es importante accionar el pasador de seguridad para evitar aperturas accidentales.
- No dirigir el chorro hacia sí mismo o bien hacia otras personas para limpiar vestidos o zapatos.
- No permitir que niños o personal no adiestrado utilicen el aparato.
- Dispositivos de seguridad: pistola dotada de tope de seguridad, máquina dotada de protección contra sobrecargas eléctricas (Cl. I), bomba con válvula de by-pass o dispositivo de detención.
- El pulsador de seguridad de la pistola no sirve para el bloqueo de la palanca durante el funcionamiento, sino que sirve para evitar aperturas accidentales.
- ▲ **ATENCIÓN:** Aparatos no provistos de A.S.S. – Automatic Stop System: no deben permanecer en funcionamiento durante más de 2 minutos con la pistola soltada. El agua en recirculación aumenta notablemente de temperatura, provocando graves daños a la bomba.
- ▲ **ATENCIÓN:** Aparatos dotados de A.S.S. – Automatic Stop System: es una buena norma no dejarlos en stand-by durante un tiempo superior a 5 minutos.
- ▲ **ATENCIÓN:** Apagar completamente el aparato (interruptor general en posición OFF) cada vez que se deje sin vigilancia.
- ▲ Cada máquina se prueba en sus condiciones de uso antes de entregarla, por lo que es normal que queden algunas gotas de agua en su interior.
- ▲ **ATENCIÓN:**Atención a no daniar el cable eléctrico. En caso de comprobar la existencia de daños o desperfectos en el mismo, deberá sustituirse inmediatamente por uno nuevo. Esta trabajo sólo deberá ser ejecutado por un electricista cualificado o personal técnico especializado del Servicio Postventa Oficial.
- ▲ **ATENCIÓN:** Máquina con fluido bajo presión. Coger la pistola con firmeza para prevenir la fuerza de reacción. Utilizar sólo la boquilla de alta presión suministrada con la máquina.
- ▲ **ATENCIÓN:** El tubo de alta presión ha sido proyectado y fabricado para resistir a altas presiones. Para no dañarlo, debe tratarse con especial cuidado. Una mala utilización puede ocasionar daños o roturas prematuras y causar la anulación de la garantía.

ALIMENTACIÓN HÍDRICA

- Caudal mínimo: 12 l/min.
- Ausencia de impurezas en el agua.
- Temperatura máxima del agua en entrada: 40°C.
- Presión maxima entrada de agua: 10 bar.

El incumplimiento de las citadas condiciones provoca graves daños mecánicos a la bomba, así como la anulación de la garantía.

ALIMENTACIÓN ELÉCTRICA

- La conexión eléctrica del aparato debe ser conforme con la norma IEC 364.
- ⚠ Antes de conectar el aparato, asegúrese de que los datos de la placa coincidan con los de la línea eléctrica y que su toma esté protegida con un interruptor magnetotérmico diferencial, con sensibilidad de intervención inferior a 0,03 A - 30ms.

- En casos de incompatibilidad entre la toma y el enchufe del aparato, sustituya la toma por otra del tipo adecuado. Esta operación debe efectuarla personal profesionalmente cualificado.

▲ No utilice el aparato en caso de temperatura ambiente inferior a 0°C, si el mismo está equipado con cable de PVC (HVV-F).

▲ **ATENCIÓN:** extensiones eléctricas inadecuadas pueden resultar peligrosas.

▲ Si se utiliza una prolongación, el enchufe y la toma deben ser impermeables al agua y el cable ha de tener las dimensiones indicadas en la tabla inferior.

230-240V	100-120V		
1,5 mm ²	14 AWG	max 20 m	
2,5 mm ²	12 AWG	max 30 m	

CONDICIONES DE GARANTÍA

Todos nuestros aparatos han sido sujetos a profundas pruebas y poseen una garantía de 36 meses para los defectos de fabricación. La garantía comienza desde la fecha de compra. Debe adjuntar una copia del recibo al entregar para la reparación su máquina de alta presión o sus accesorios.

Las reparaciones cubiertas por la garantía deben cumplir las siguientes condiciones:
- Que los defectos sean atribuibles a fallos o defectos en los materiales o la manufactura.
- Que las instrucciones de este manual se hayan observado completamente.
- Que la reparación no haya sido realizada o intentada por persona ajena al personal instruido por.
- Que se hayan utilizado únicamente accesorios originales.
- Que el producto no se haya expuesto a malos usos tales como golpes, abolladuras o heladas.
- Que se haya utilizado únicamente agua sin impurezas.
- Que el equipo de limpieza de alta presión no se haya arrendado ni utilizado comercialmente de cualquier otra manera.
La garantía no incluye:
- Las partes sujetas a desgaste.
- El tubo de alta presión.
- Los daños accidentales, causados por el transporte, negligencia o tratamiento inadecuado y consecuentes a un uso o una instalación erróneos o impropios que no observen las advertencias expuestas en el manual de instrucciones.
- La garantía no contempla la eventual limpieza de los órganos funcionantes.

Las reparaciones cubiertas por esta garantía incluyen la sustitución de partes defctuosas, a excepción del embalaje y portes/transporte. No se prevé la sustitución del aparato ni la extensión de la garantía sucesivamente a la reparación de una avería. El fabricante declina toda responsabilidad por eventuales daños a las personas o a las cosas causados por una mala instalación o por un uso incorrecto del aparato.

ALGEMENE AANWIJZINGEN

NL

- Door de prestaties en het gebruiksgemak ervan is het apparaat geschikt voor NIET PROFESSIONEEL gebruik.
- Het apparaat kan gebruikt worden voor het reinigen van oppervlakken buiten, telkens als er water onder hoge druk benodigd is om vuil te verwijderen.
- Met de nodige hulpstukken kan het apparaat gebruikt worden voor opbrengen van schuim, zandstralen en wassen met de roterende borstel die op de lans aangebracht moet worden.

WAARSCHUWINGEN

- ▲ LET OP: Dit apparaat is alleen bestemd om buiten gebruikt te worden.
- ▲ LET OP: Na afloop van elk karwei moet de stroom- en wateraansluiting altijd geïsoleerd worden.
- ▲ LET OP: Het apparaat mag niet gebruikt worden als het elektrische snoer of vitale onderdelen van het apparaat, zoals veiligheidssystemen, hogedrukslang, pistool enz. beschadigd zijn.
- ▲ LET OP: Dit apparaat is ontworpen voor gebruik met het meegeleverde reinigingsmiddel of met het reinigingsmiddel dat voorgeschreven wordt door de fabrikant, zoals neutrale reinigingsshampoo op basis van biologisch afbreekbare anionische oppervlakteactieve stoffen. Het gebruik van andere reinigingsmiddelen of chemicaliën kan de veiligheid van het apparaat in gevaar brengen.
- ▲ LET OP: Het apparaat mag niet in de buurt van personen gebruikt worden, tenzij zij beschermende kleding dragen.
- ▲ LET OP: De hogedrukstralen kunnen gevaarlijk zijn als zij op een onjuiste manier gebruikt worden. De stralen mogen niet op personen, dieren, onder stroom staande elektrische apparaten of op het apparaat zelf gericht worden.
- ▲ LET OP: De slangen, de hulpstukken en de hogedrukaansluitingen zijn belangrijk voor de veiligheid van het apparaat. Er mogen uitsluitend slangen, hulpstukken en aansluitingen die door de fabrikant voorgeschreven worden gebruikt worden (het is zeer belangrijk om ervoor te zorgen dat deze onderdelen in goede staat blijven door onjuist gebruik ervan te vermijden en ze tegen knikken, stoten en schuren te beschermen).
- ▲ LET OP: Het pistool is uitgerust met een veiligheidspal. Telkens als het gebruik van het apparaat onderbroken wordt is het belangrijk dat de veiligheidspal ingeschakeld wordt om per ongeluk opendraaien van het pistool te voorkomen.
- Men mag de straal niet op zichzelf of op andere personen richten om de kleding of de schoenen te reinigen.
- Men mag het apparaat niet door kinderen of door personen die er geen verstand van hebben laten gebruiken.
- Veiligheidssystemen: Pistool uitgerust met veiligheidspal, apparaat met beveiliging tegen elektrische overbelasting (KI. I), pomp met bypassklep of stopstysteem.
- De veiligheidsknop op het pistool dient niet om de hendel tijdens de werking vast te zetten maar om het per ongeluk opendraaien ervan te voorkomen.
- ▲ LET OP: Apparaten zonder A.S.S. – Automatic Stop System: Deze apparaten mogen, als het pistool losgelaten is, niet langer dan 2 minuten in werking blijven. De temperatuur van het terugstromende water neemt aanzienlijk toe en veroorzaakt ernstige schade aan de pomp.
- ▲ LET OP: Apparaten met A.S.S. – Automatic Stop System: Het is verstandig om deze apparaten niet langer dan 5 minuten in stand-by te laten staan.
- ▲ LET OP: Het apparaat moet helemaal uitgezet worden (hoofdschakelaar op OFF) telkens als het apparaat onbeheerd achtergelaten wordt.
- ▲ Elk apparaat wordt in zijn gebruikstoestand getest, het is dus normaal dat er enkele druppels water aan de binnenkant ervan achterblijven.
- ▲ LET OP: Er goed om letten dat elektrische kabel niet wordt bescadigd. Laat een beschadigde aansluitkabel onmiddellijk door een erkende klantenservice of elektromonteur vervangen.
- ▲ LET OP: Apparaat met vloeistof onder druk. Houd het pistool stevig vast om reactiekracht te voorkomen. Gebruik alleen de hogedruksproeier die bij het apparaat geleverd wordt.
- ▲ LET OP: De hogedrukslang is zodanig ontworpen en gemaakt dat hij bij bestand is tegen hoge druk. Om de slang niet te beschadigen moet er schaf voorzichtig mee omgegaan worden.
- Verkeerd gebruik kan schade of vroegtijdige breuk tot gevolg hebben en leiden tot verlies van het recht op garantie

WATERTOEOVER

- Minimum wateropbrengst: 12 l/min.
- Geen verontreinigingen in het water.
- Maximum temperatuur van het inlaatwater: 40°C.
- Maximale waterdruk toevoer: 10 bar.

Het niet in acht nemen van bovengenoemde omstandigheden heeft ernstige mechanische schade aan de pomp tot gevolg of leidt tot verlies van het recht op garantie.

STROOMTOEVOER

- De elektrische aansluiting van het apparaat moet aan de norm IEC 364 voldoen.
- ⚠ Alvorens het apparaat aan te sluiten moet gecontroleerd worden of de gegevens die op het typeplaatje staan overeenstemmen met die van het elektriciteitsnet en of het stopcontact beveiligd is met een aardlekschakelaar met een inschakelgevoeligheid van minder dan 0,03 A - 30ms.

- Voor het geval het stopcontact en de stekker van het apparaat niet bij elkaar passen moet u het stopcontact door een vakman door een ander type laten vervangen dat wel geschikt is.

▲ Gebruik het apparaat niet bij een omgevingstemperatuur van beneden de 0°C, als het apparaat uitgerust is met een PVC (HVV-F) snoer.

▲ LET OP: Het gebruik van een niet juiste verlengkabel is gevaarlijk.

▲ Als u een verlengsnoer gebruikt wordt dan moet de stekker en het stopcontact waterdicht zijn en moet het snoer de afmetingen hebben die in onderstaande tabel staan.

230-240V	100-120V		
1,5 mm ²	14 AWG	max 20 m	
2,5 mm ²	12 AWG	max 30 m	

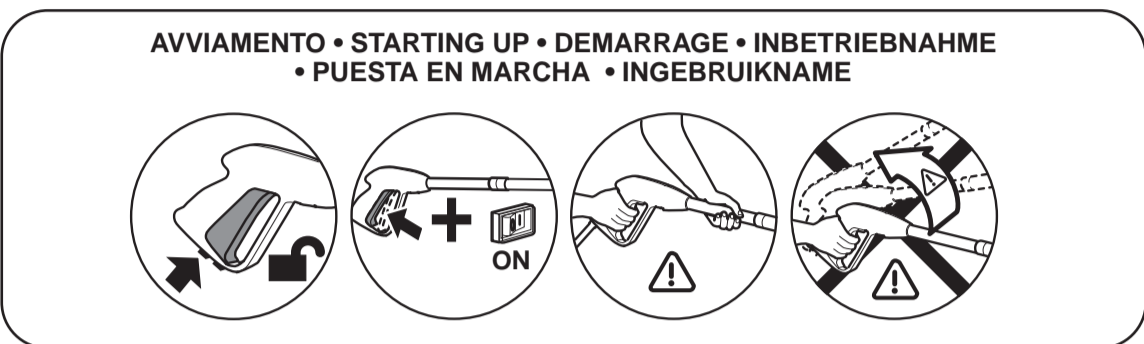
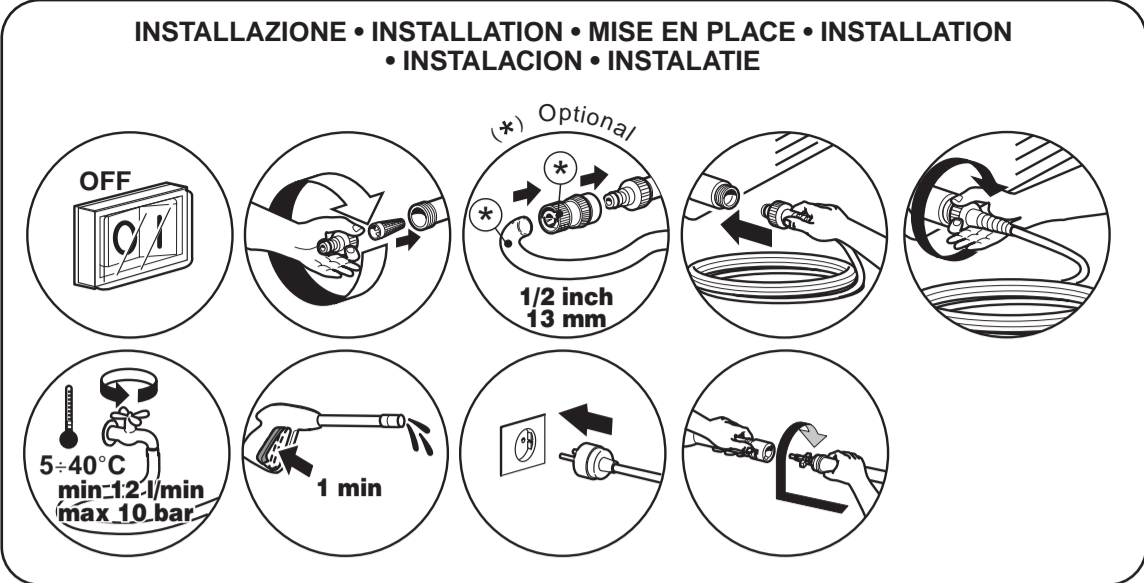
GARANTIE VOORWAARDEN

Al onze reinigers worden grondig getest. De garantie dekt gedurende 36 maanden elke fabricage fout. De aanvangsdatum van de garantie wordt bepaald door de aankoopdatum. De garantietermijn gaat in op de aankoopdatum.

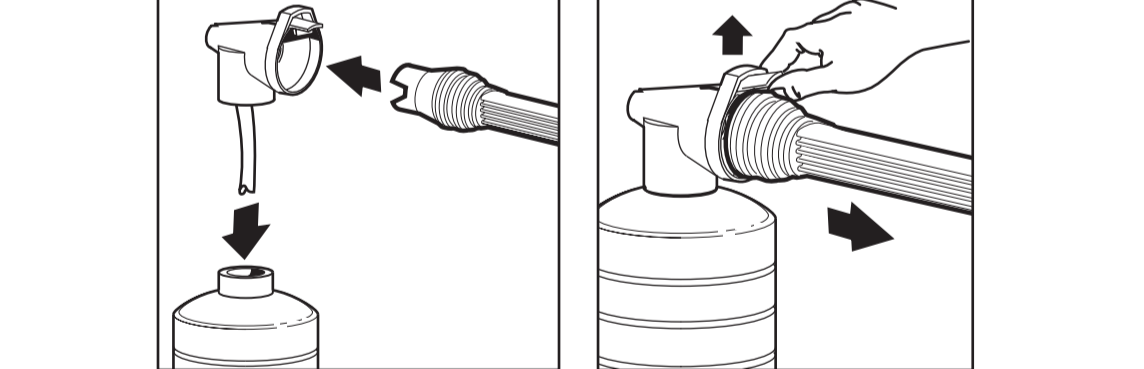
Reparatie onder garantie is aan de onderstaande voorwaarden verbonden:
- het defect moet aan productiefout of aan een defect in het materiaal of vakmanschap te wijten zijn.
- de aanwijzingen in de handleiding moeten zorgvuldig bestudeerd en opgevolgd zijn.
- de reparatie dient door een servicepartner uitgevoerd te worden.
- alleen originele accessoires kunnen gebruikt worden.
- schade of vorstschade vallen niet onder de garantie.
- er dient altijd zuiver kraanwater gebruikt te worden.
- de hogedrukreiniger mag niet voor verhuur of andere commerciële activiteiten gebruikt zijn.
- U dient ten alle tijde een kopie van de aankoopbon voorzien van de aankoopdatum te overleggen.

Het volgende valt niet onder de garantie:
- De bewegende onderdelen die aan slijtage onderhevig zijn.
- De hogedrukslang.
De garantie dekt geen defecten te wijten aan transport, nalatigheid, niet-aangepast gebruik of gebruik niet conform met de gebruiksaanwijzing.
- De reiniging van de hoge drukreiniger valt niet onder de garantie.

Onder garantie valt het vervangen van defecte onderdelen, het verpakken en verzenden valt hier echter niet onder. De vaststelling van een defect betekent niet dat het apparaat automatisch wordt vervangen of de garantie wordt verlengd. De fabrikant is niet verantwoordelijk voor ongelukken en schade veroorzaakt door een slechte plaatsing of onoordeelkundig gebruik.



1,5 m/s²



CON LANCIA SCHIUMOGENA
Riempire il serbatoio del detergente. Applicare il lancia schiuma alla lancia e verificare l'avvenuto aggancio.

AVEC LA LANCE A MOUSSE
Remplir le bidon de détergent. Raccorder la lance à mousse sur le l'extrémité de la lance et vérifier qu'il est bien fixé.

CON LANZA SPUMA
Llenar el depósito del detergente. Montar la lanza spuma en al lancia y comprobar el montaje correcto.

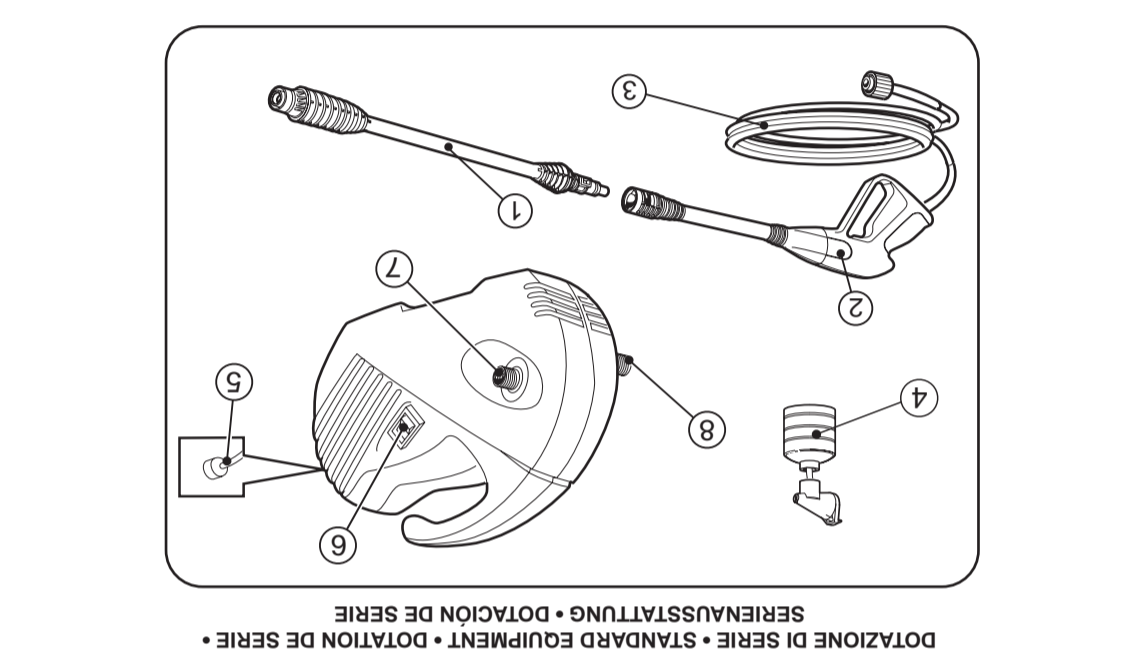
MIT DER SCHAUMLANZE
Füllen Sie den Reinigungsmitteltank. Verbinden Sie die Schaumlanze mit der Pistole und achten Sie auf den korrekten Sitz.

WITH FOAMING LANCE
Fill detergent tank. Connect foam unit to trigg gun ensuring connection is correctly secured.

MET SCHUIMLANS
Vul de reinigingsmiddeltank. Breng de schuimsproeier op de lans aan en controleer of hij goed vastzit.

www.glenimplex.de
+49 (0) 9 11/658 4670 (Vertrieb/Export)
Telax: +49 (0) 9 11/658 7167 (Vertrieb)
Otto-Bergner-SträÙe 28 • D-96155 Sonneberg
Serviceadresse:
Telax: +43(0)316/2402-156,-157
Telax: +49 (0) 9 11/657 19-0
Flächslander SträÙe 8 • D-90431 Nürnberg
Eduard-Ast-SträÙe 1 • A-8073 Feldkirchen

Glen Dimplex Deutschland GmbH	Österreich: EIO AquaVac GmbH	Marketing/Vertrieb/Auftragsannahme	Flächslander Straße 8 • D-90431 Nürnberg	Telax: +49 (0) 9 11/657 19-0	+49 (0) 9 11/657 19-90 (Vertrieb)	Telax: +49 (0) 9 11/658 7167 (Vertrieb)	+49 (0) 9 11/658 4670 (Vertrieb/Export)	www.glenimplex.de					
D	Deutsch	E	Español	NL	Nederlands	1 • Turboblänze	2 • Pistole	3 • Hochdruckschlauch	4 • Anschlusskabel mit Stecker	5 • Elektrische Kabel	6 • Ein-/Aussschlier	7 • Auslauf + Filter	8 • Einlauf + Filter
I	Italiano	GB	English	F	Français	1 • Lance turbo	2 • Gun	3 • High pressure hose	4 • Foam lance	5 • Cable électrique avec prise	6 • Câblon switch	7 • Water filter	8 • Water inlet + filter



DOTTIONE DI SERIE • STANDARD EQUIPMENT • DOTACION DE SERIE • SERIENAUSTAATTUNG



SIMBOLI - SYMBOLS - SYMBOLES - SYMBOLE - SÍMBOLOS - SYMBOLEN

ATTENZIONE! Prestare attenzione per motivi di sicurezza
CAUTION! It is important to be careful on safety grounds
ATTENTION! Redoublez d'attention pour des motifs de sécurité
ACHTUNG! Wichtiger Hinweis, der aus Sicherheitsgründen zu beachten is
¡ATENCIÓN! Prestar atención, por motivos de seguridad
ATTENTIE! Uit veiligheidsoverwegingen goed opletten

! IMPORTANT!
! IMPORTANT!
! IMPORTANT!
! IMPORTANT!
! IMPORTANT!
! BELANGRIJK!

! IMPORTANT!
! IMPORTANT!
! IMPORTANT!
! IMPORTANT!
! IMPORTANT!
! BELANGRIJK!

EINE STARKE MARKE DER GLEN DIMPLEX GRUPPE